

CARACTÉRISTIQUES DU SYSTÈME

- Entrée de code de compte
 - Forcée - vérifiée
 - Forcée - non vérifiée
 - Volontaire
- Touche de code de compte une touche
- Touche d'administrateur de programmation
- Téléavertissement vocal, tous les appels
- Tonalité d'avertissement
- Message audio avec rappel d'alarme (minuterie)
- Codes d'autorisation
 - Forcés / volontaires
- Réponse automatique au central
- Réception automatique
- Distribution automatique des appels (DAA)
- Mise en attente automatique
- Musique de fond
- Groupe de succursale
- Affichage de l'activité d'appel
- Centre d'appels
 - Préposé occupé/Touche de fin manuelle
 - NIP de préposé
 - Connexion et déconnexion de préposé
 - Déconnexion automatique
 - Minuterie de fin automatique
 - File d'attente des appels prioritaires
 - Ensemble de rapports intégré
 - Statistiques de préposé
 - Statistiques d'appels
 - Superviseurs de groupe
- Rapports imprimés
 - OfficeServ DataView
- Statistiques et surveillance de distribution uniforme des appels
- Fenêtres d'affichage de style tableau mural
- Coût des appels
- Renvoi d'appel
 - Tous les appels / sur occupation
 - Pas de réponse / Occupation- pas de réponse
 - Ne pas déranger / Me suivre
 - Externe / À la boîte vocale
 - Destination pré réglée
 - Renvoi sur occupation pré réglé
- Mise en attente
 - Exclusive / Système / À distance
- Mise en garde et téléavertissement
- Prise d'appel
 - Dirigée / groupes / établie
- Enregistrement des appels
- Appel en attente / sur poste occupé
- ID du correspondant de service d'urgence (CESID)
- Fonctions de l'afficheur
 - Affichage du nom et du numéro
 - Appel suivant
 - Enregistrer le numéro d'identification du correspondant
 - Stocker le numéro d'identification du correspondant
- Information sur les appels en garde / attente
 - Liste de revue de l'afficheur
 - Enquêteur
 - Abandonner la liste d'appel
 - Afficheur sur EDAP
 - Traduction du numéro au nom
 - Afficheur au RCTP
 - Afficheur au port analogique
- Identification du correspondant
 - Identification automatique du numéro (IAN)
 - Afficheur
 - Identification de la ligne entrante
- Utilisation de centrex/PBX
- Composition en chaîne
- Renvoi d'appel en chaîne
- Classe de service
- Contrôle de dispositif de sonnerie commun
- Couplage de la téléphonie et de l'informatique
 - OfficeServ Link
 - OfficeServ DataView
 - OfficeServ EasySet
 - OfficeServ Call
 - OfficeServ Operator
 - OfficeServ Softphone
- Conférence
 - Ajout (5 personnes)
 - Sans supervision
 - Divisée
- Groupe de conférence
- Déménagement de poste client
- Sécurité des données
- Impression de la base de données
- Réglage automatique de l'heure avancée
- Numéro composé
 - Service d'identification (DNIS)
 - Lignes d'entrée directes
 - Composition entrante directe (CED)
 - Limite d'appels CED
 - Accès direct au système entrant (ADSE)
 - Sélection directe de liaison
 - Noms dans l'annuaire
 - Sécurité ADSE
 - Sonnerie distinctive
 - Fonction de déverrouillage de porte (programmable)
 - Interphones de porte
 - Intervention exécutive (supplantation)
 - Avec ou sans tonalité d'avertissement
 - Surveillance de liaison ou observation du service
 - Interfaces de musique externe
 - Interfaces de téléavertissement externe
 - Touche de manœuvre
 - Numérotation souple
 - Réglage de groupe occupé
 - Partage de bureau (téléphones Keyset ITP)
 - Ligne directe
 - En groupe/sans groupe
- Distribution des appels entrants
- Service entrant/sortant
- Contrôle individuel des lignes
- Clavier Keyset IP
- Service RNIS
 - Interface à débit primaire
- Interface LAN
- Routage au coût moindre
- Programmation de système en direct
 - De tout appareil Keyset avec écran
 - D'un ordinateur personnel
- Téléavertissement et réponse « Me rencontrer »
- Protection de mémoire
- Indicateurs de message en attente
- Touche de message en attente
- Micro activé/désactivé par poste
- Poste mobile
- Solution de mobilité
- Prise en charge multilingue
- Musique en attente – souple
- Musique en attente – sources
- Réseautage
 - Protocole QSIG sur IP/PRI
- OfficeServ Connect
- OfficeServ Wireless
- Groupe standardiste
- Débordement
 - Standardiste / Groupe de postes
- Codes de supplantation
- Téléavertissement
 - Zones internes (5)
 - Zones externes (2)
 - Toutes les zones externes / téléavertir tous
- Orbites de mise en garde
- Alimentation électrique par câble Ethernet (PoE)
- Sélection de ligne primaire
- File d'attente des appels prioritaires
- Lignes privées
- Confidentialité de ligne programmable
- Minuteurs programmables
- Rappels
 - Rappel à la standardiste
 - Revue de recomposition
 - Programmation à distance – PC
 - Modes de sonnerie
 - Routage en fonction du temps – forfaits
 - Automatique / manuel
 - Horaire de vacances
 - Supplantation provisoire
 - Sonnerie sur téléavertissement
 - Partage de secrétaire
 - Sonnerie simultanée
 - Connexions à ligne simple
 - Services PIS
 - Numéros à composition abrégée
 - Liste de poste/système
- Composition abrégée de l'annuaire
- Groupes de chasse de poste
 - Distribués
 - Séquentiels
 - Sans condition
- Enregistrement des détails du poste (EDAP)
- Jumelage de poste
- Alarmes de système
- Alarme de maintenance de système
- Annuaire de système
- Service de locataire
- Restriction des frais d'appels
 - Jour ou nuit
 - Par ligne ou poste
 - 8 classes de composition
 - Table de codes spéciaux
- Supplantation de restriction des frais d'appel
- Composition par impulsions ou tonalités
- Rapport de débit
- Transfert
 - Filtré / non filtré
 - Touche de transfert de message vocal
 - Avec fonction de poste occupé
- Groupes de liaisons
- Sonnerie multiposte simultanée
- Boîte vocale unifiée
- Distribution uniforme des appels (DUA)
- Réponse tous postes
- Postes virtuels
- Boîte vocale (intégrée)
- Voix sur IP (VoIP)
- Classe de service provisoirement modifiable
- Combiné sans fil

CAPACITÉS MAXIMALES

Liaisons	Combiné sans fil		24
	Téléphones analogiques		24
	Téléphones numériques		24
	Téléphones IP de Samsung		32
	Messagerie vocale		4
Nombre maximum de postes			32
Postes	Liaisons PIS ordinaires	24	24
	Standard H/323	24	
	Liaisons analogiques	20	
	Liaisons numériques PRI	23	24
	Liaisons réseau (SPNet)	24	
Nombre maximum de liaisons			24
Nombre maximum de postes, de liaisons et de boîtes vocales			60

Pour plus d'information, trouvez un détaillant Samsung agréé au www.samsung.com/bcs.

LA PERFORMANCE PRÊTE À UTILISER

Solution de communications pour petite entreprise



OfficeServ™ 7100

SIMPLE ET SOPHISTIQUÉE

Les experts en communications sans fil et en technologie numérique de Samsung ont conçu une solution de communications d'entreprise simple à utiliser et économique avec des capacités d'IP convergentes et de performance intégrées.

Les petites entreprises peuvent maintenant bénéficier de la puissance de la convergence grâce à l'**OfficeServ 7100**. Cette plateforme unique et compacte lie les connexions sans fil et câblées, la voix et les données afin de vous offrir la connectivité et des économies substantielles rendues possibles par la technologie tout-en-un.

L'**OfficeServ 7100** possède tout ce qu'il faut pour débiter. Il est pré-régulé, pré-programmé et pré-étiqueté —il suffit de le déballer et de le brancher. Votre système de communications d'entreprise sera prêt à fonctionner avec la messagerie vocale et la réception automatique prêtes à fonctionner. Les services de voix traditionnels, numériques ou sur IP, sont pris en charge avec une gamme complète de fonctions et d'applications sophistiquées.

UN SYSTÈME COMPACT ET ROBUSTE QUI GRANDIRA AVEC VOTRE ENTREPRISE

L'**OfficeServ 7100** est livré avec six téléphones numériques iDCS28 de Samsung pré-étiquetés avec un grand affichage facile à lire.



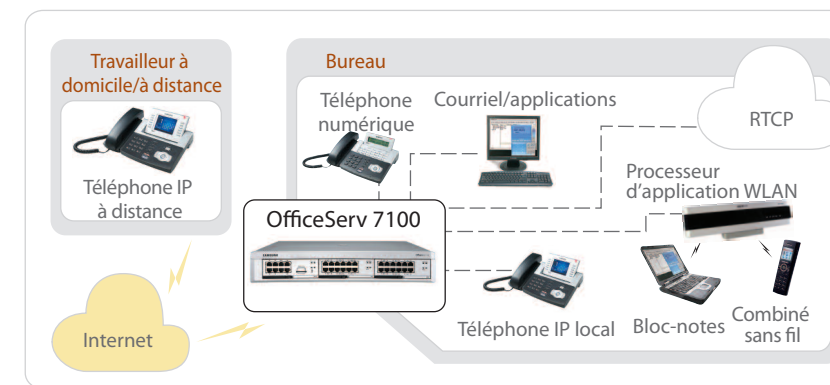
Votre investissement vous permet de payer pour ce dont vous avez besoin aujourd'hui et pour étendre votre plateforme de communications demain. L'**OfficeServ 7100** peut grandir avec votre entreprise au rythme de 4 ports à la fois et peut traiter jusqu'à 8 lignes entrantes et jusqu'à 32 postes.

Avec la croissance de la demande, les applications VoIP (téléphones IP, réseau IP, travailleurs à distance) et la technologie sans fil, vous pourrez offrir à votre entreprise une puissante solution convergente pour la voix et les données, les téléphones avec ou sans fil, les télécopieurs et jusqu'à 4 dispositifs données PoE (alimentation électrique par câble Ethernet).

SOUPLE ET CONFIGURABLE

4x8	6x12	8x16	12x32
4 lignes en boucle	6 lignes en boucle	8 lignes en boucle	12 lignes en boucle
8 postes à multiplexage temporel	8 postes à multiplexage temporel	12 postes à multiplexage temporel	8 postes à multiplexage temporel
4 ports de boîte vocale/réponse automatique	4 ports de boîte vocale/réponse automatique	4 ports de boîte vocale/réponse automatique	4 ports de boîte vocale/réponse automatique
	4 postes à ligne simple	4 postes à ligne simple	4 postes à ligne simple
Seulement un petit échantillon de la myriade de configurations possibles			20 téléphones KeySet IP
			8 canaux MG

CONFIGURATION DE BUREAU



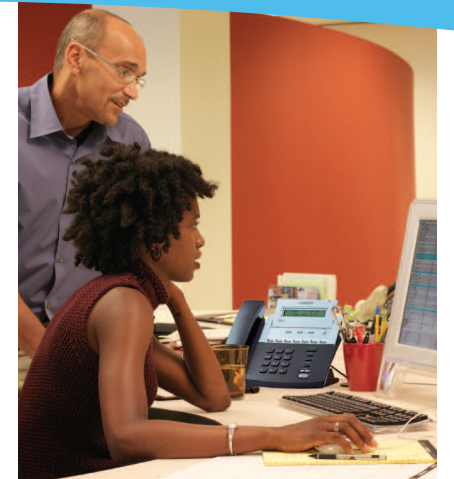
Caractéristiques de base

- Plateforme à autoconfiguration prête à fonctionner
- Standard de réception automatique et de boîte vocale pleines fonctions intégré
- Prise en charge des combinés avec et sans fil
- Affichage du nom et du numéro du correspondant
- Routage automatique des appels locaux et interurbains pour économiser des frais
- Passerelle de courriel qui envoie les messages vocaux à votre boîte de réception de MS Outlook

Fonctions avancées

- Connexion facile de la maison ou d'un bureau à distance grâce aux téléphones IP à distance
- Réseautage à d'autres plateformes **OfficeServ** à des bureaux ou succursales éloignées via SPNet
- Technologie VoIP économique prenant en charge les téléphones IP et les travailleurs à distance
- Connectivité logicielle Softphone et couplage de la téléphonie et de l'informatique (CTI) pour les professionnels itinérants
- Intégration invisible des combinés et des assistants numériques avec le système téléphonique grâce aux points d'accès sans fil
- Liaison numérique économique grâce à un circuit RNIS-PRI

La performance dès la mise en service — L'**OfficeServ 7100** représente une solution de communication simple et abordable offrant la puissance et la qualité de la technologie de Samsung.



TECHNOLOGIE SANS FIL

Les solutions sans fil **OfficeServ 7100** offre une intégration sans faille à votre réseau câblé, ce qui vous permet, ainsi qu'à vos employés, de demeurer en contact sans être enchaîné à un endroit. Vous avez accès à la voix et aux données depuis n'importe où dans votre édifice grâce à votre plateforme IP et des points d'accès à votre réseau local sans fil wireless LAN access points.